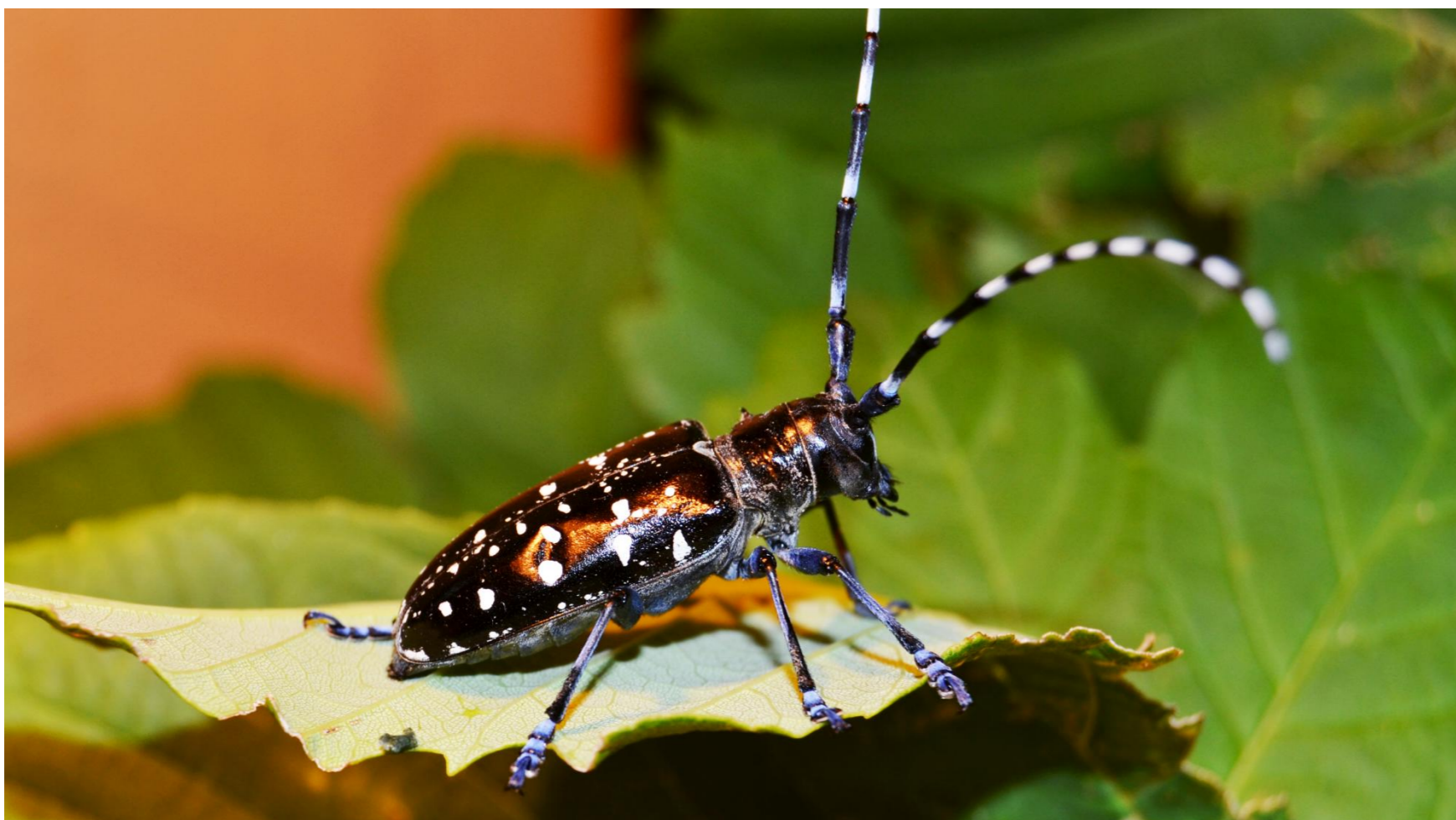


Konzeption eines Probennahmeverfahrens für einen verbesserten Einsatz von Spürhunden zur ALB Erkennung

R. Makarow, P. Kaul, Institut für Sicherheitsforschung, Institut für Detektionstechnologien, Hochschule Bonn-Rhein-Sieg; S. Schütz, Abteilung Forstzoologie und Waldschutz, Büsingen-Institut, Georg-August-Universität Göttingen

Der Asiatische Laubholzbockkäfer (*Anoplophora glabripennis* oder kurz ALB) ist ein Quarantäneschaderreger, der durch Verpackungshölzer in mehrere Nordamerikanische und Europäische Länder eingeschleppt wurde. Seit 2005 weiß man um einen Befall durch den ALB im Großraum Bonn.



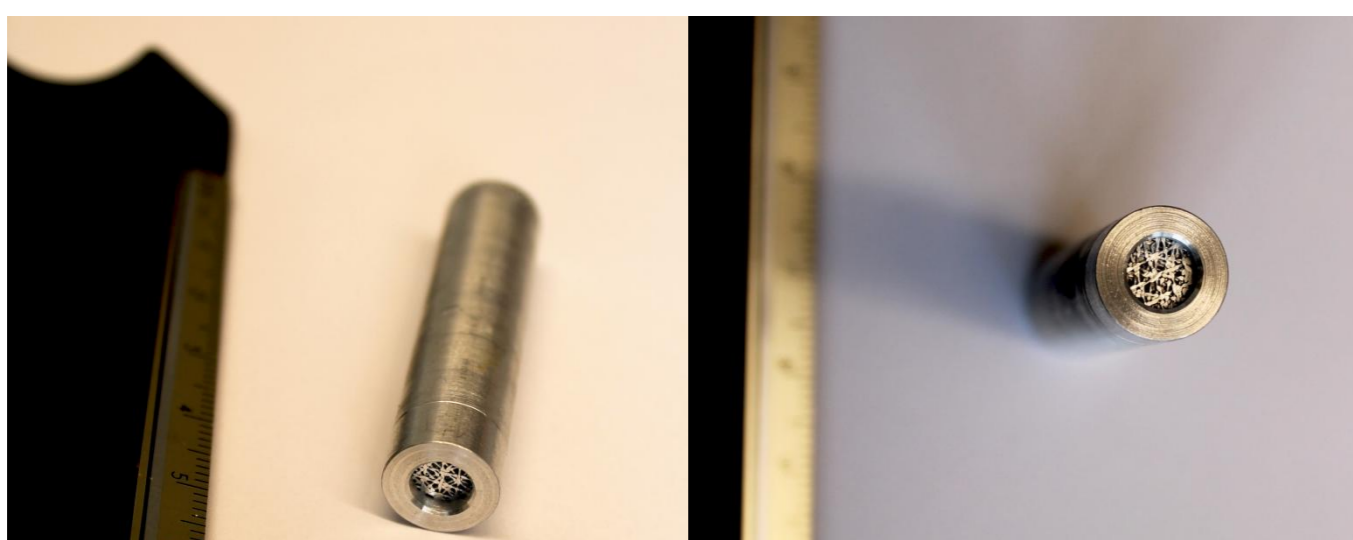
Adulter Asiatischer Laubholzbockkäfer

Bekämpfungsmaßnahmen:

- Laboruntersuchungen bei Befallsverdacht an Holz bis zum Schlupf von Käfern oder Identifizierung der Larven
- Großflächige Rodung der umliegenden Bäume bei Bestätigung des Befalls

Identifizierungsmöglichkeiten

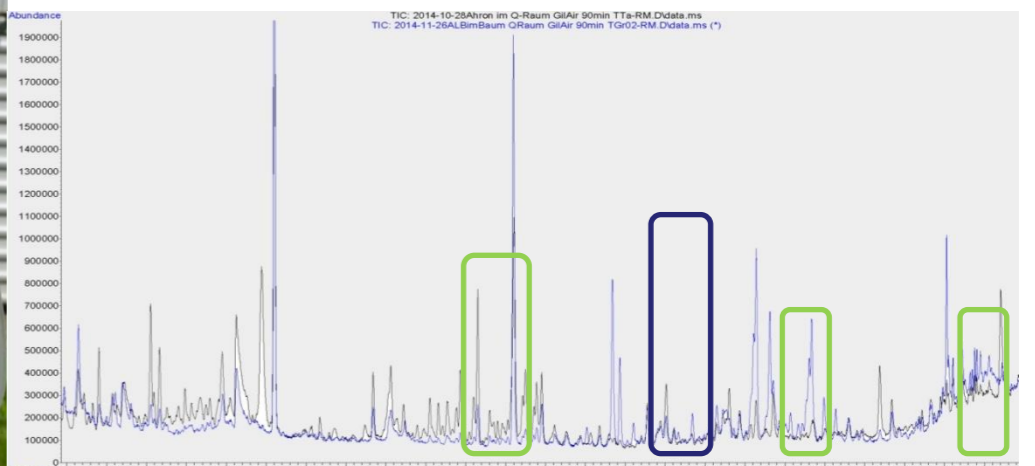
- DNA Untersuchungen an Larven (Fällung von Bäumen notwendig)
- Spürhund (Absuchen von ggf. hoch gewachsenen Bäumen)
- Geruchsmessungen und R(E)ST (Remote Explosives Scent Tracing)



Geruchsfiler
links: liegend mit offener Vorderseite
rechts: Ansicht von vorne

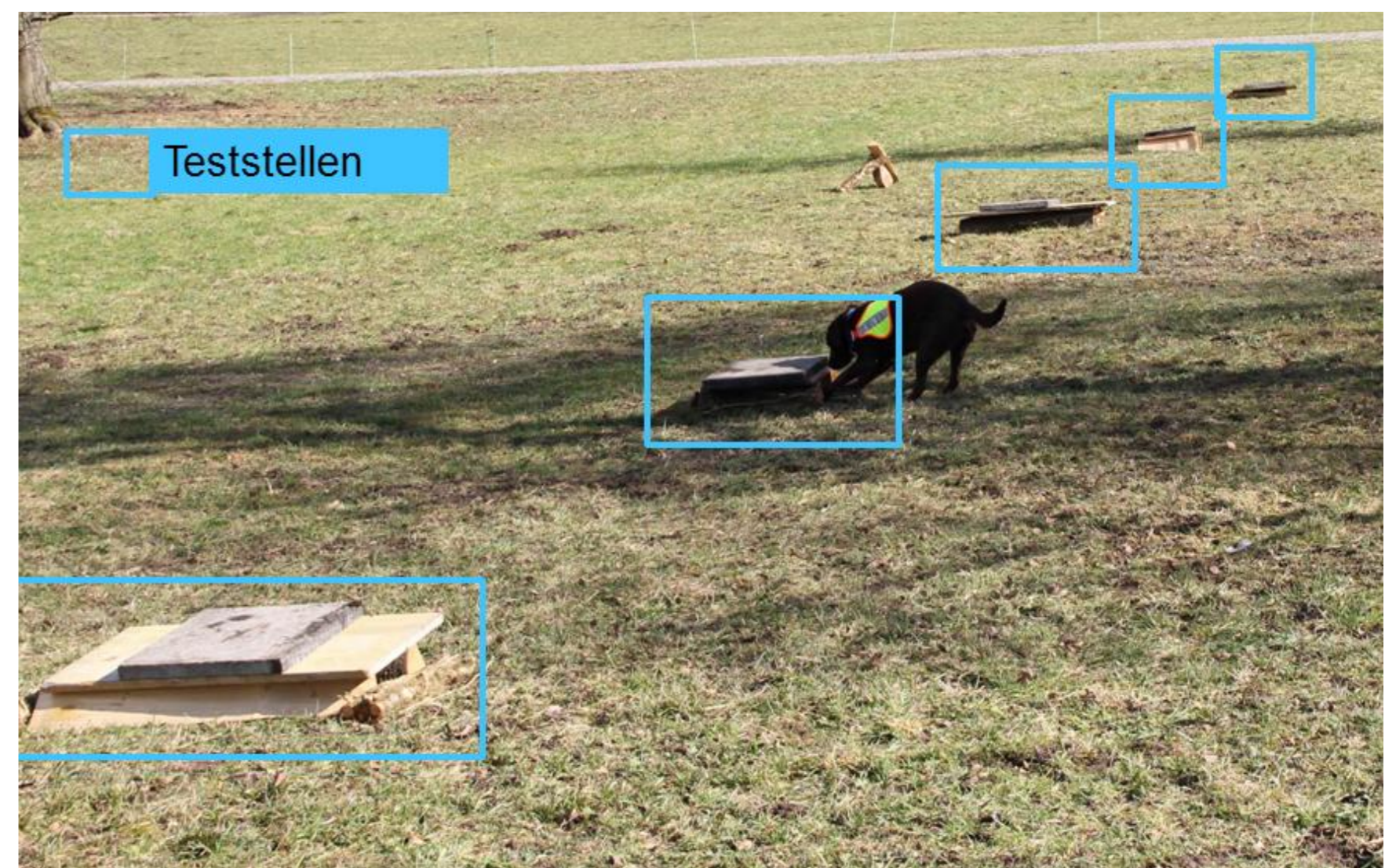


Links: Aufbau zur Anreicherung der Geruchsspur des Baums auf Geruchsfiltern; rechts: Chromatogramm der Geruchsspur



Remote Scent Tracing

- Probenahme R(E)ST Verfahren (siehe Abbildung oben)
- Duftstoffe werden auf einem Geruchsfiler angereichert
- Die Filterprobe kann dann als Punktquelle zum Hund in einer Teststrecke zur Analyse gegeben werden.
- Die Geruchsfiler können außerdem für andere technische Lösungen oder für Referenzanalytik verwendet werden.



Anoplophora Spürhund beim Absuchen einer Teststrecke mit fünf Teststellen

Kontakt

Ramona Makarow
Von-Liebig-Straße 20
53359 Rheinbach
02241-865 735
Ramona.Makarow@h-brs.de

Gefördert durch

Ministerium für Klimaschutz, Umwelt, Landwirtschaft, Natur- und Verbraucherschutz des Landes Nordrhein-Westfalen



In Kooperation mit



GEORG-AUGUST-UNIVERSITÄT
GÖTTINGEN



Eidg. Forschungsanstalt für Wald, Schnee und Landschaft WSL