

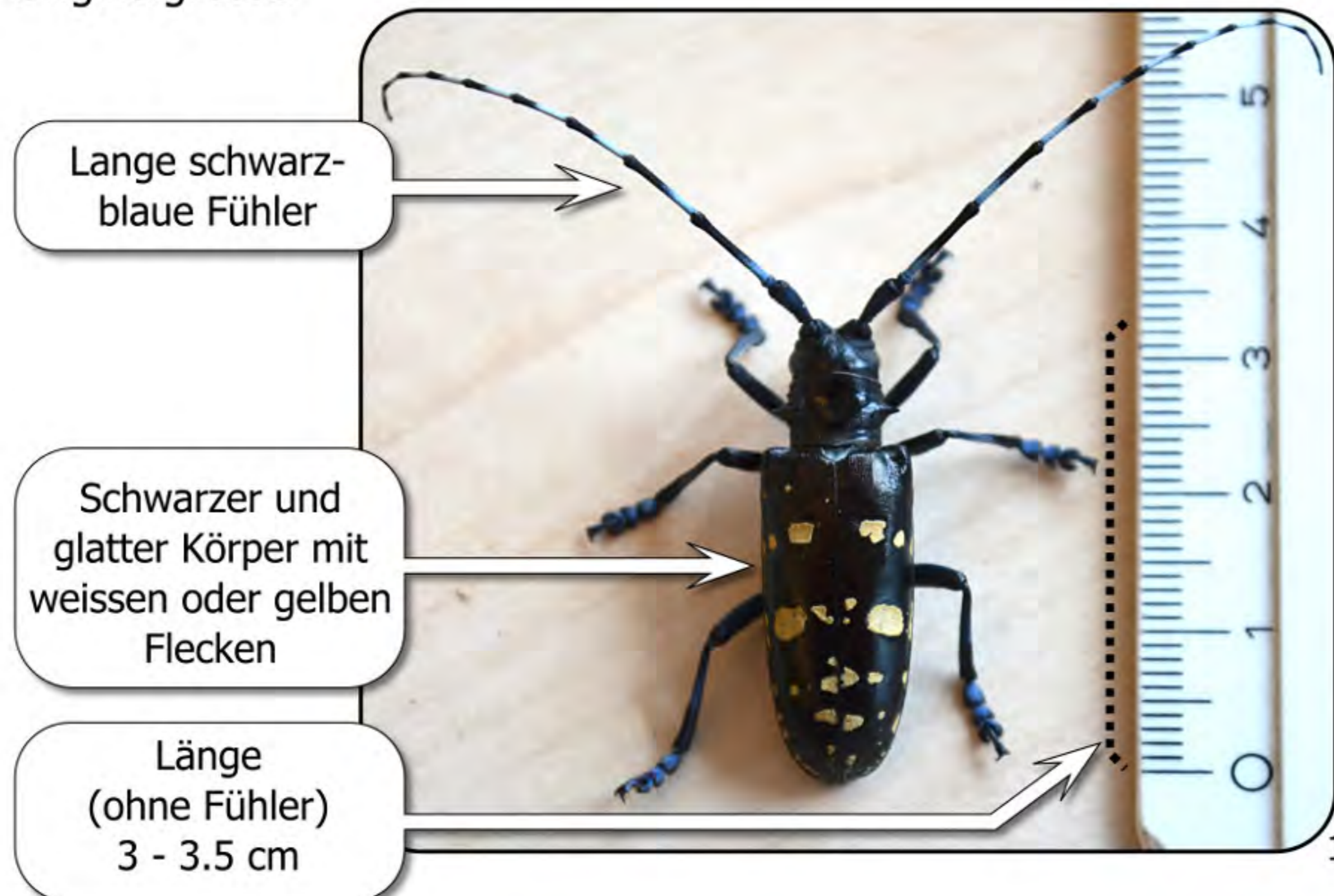
Asiatischer Laubholzbockkäfer erkennen

Kantonaler Pflanzenschutzdienst



Adultes Insekt

Originalgrösse



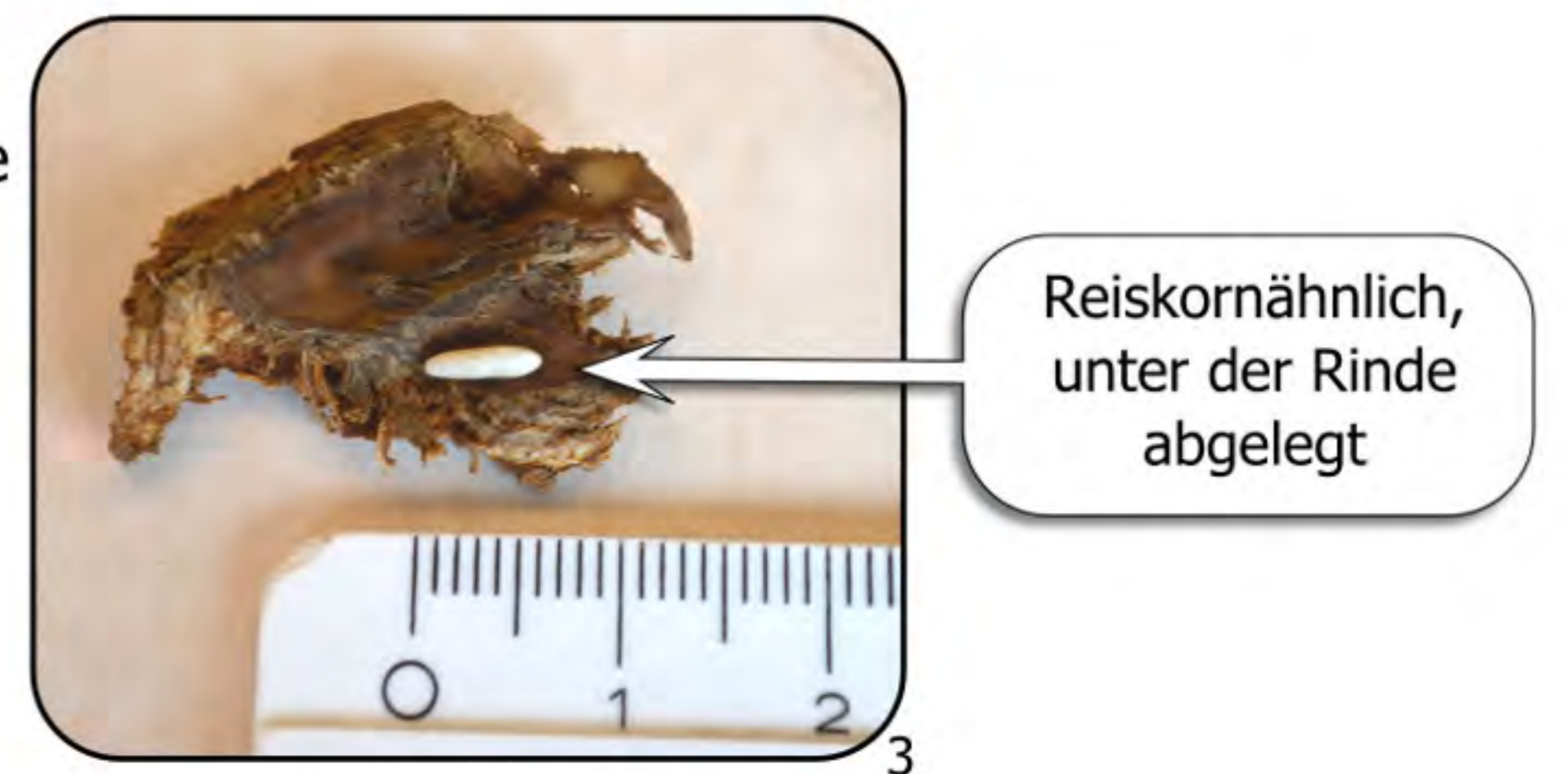
Larven

Originalgrösse



Ei

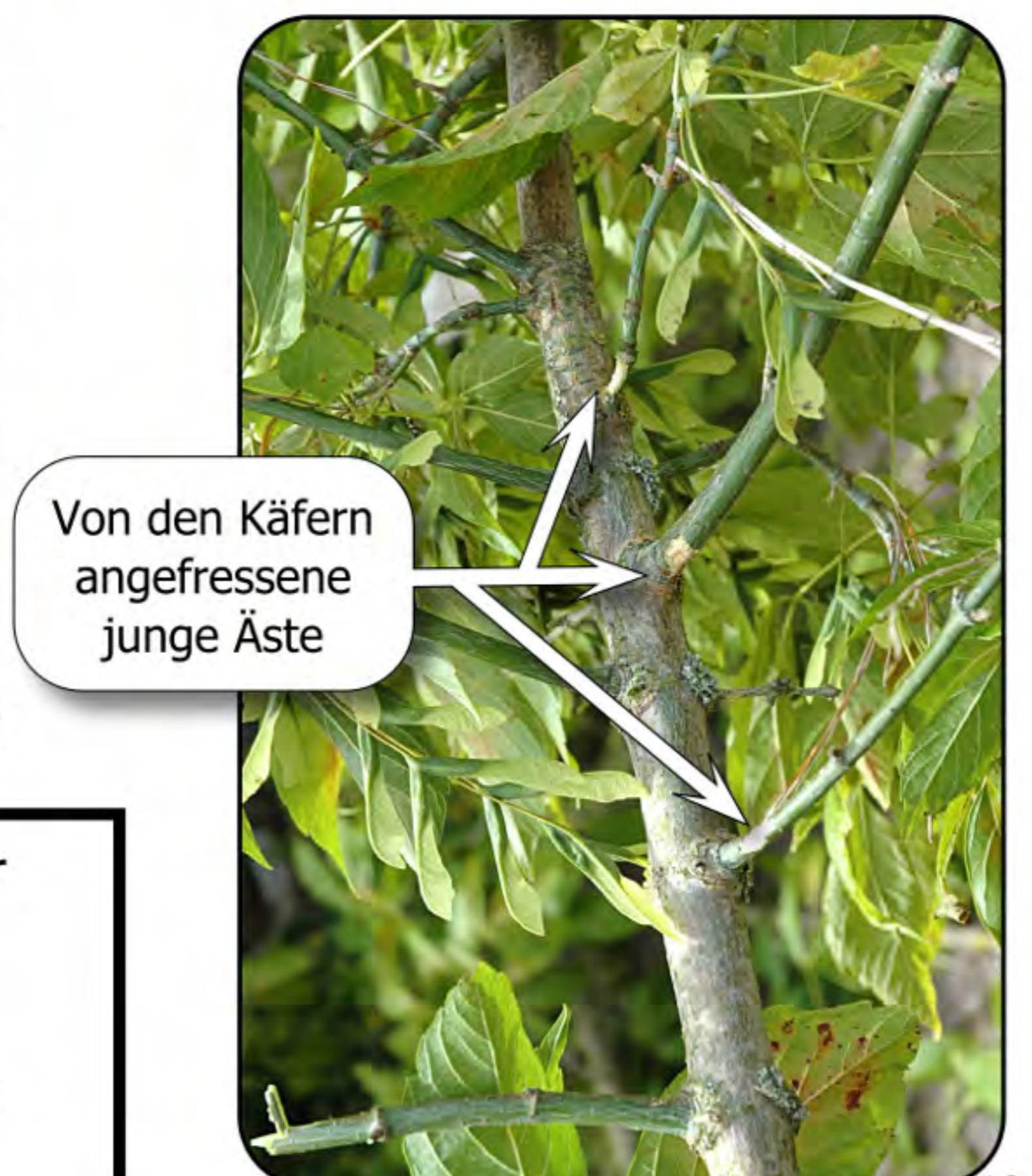
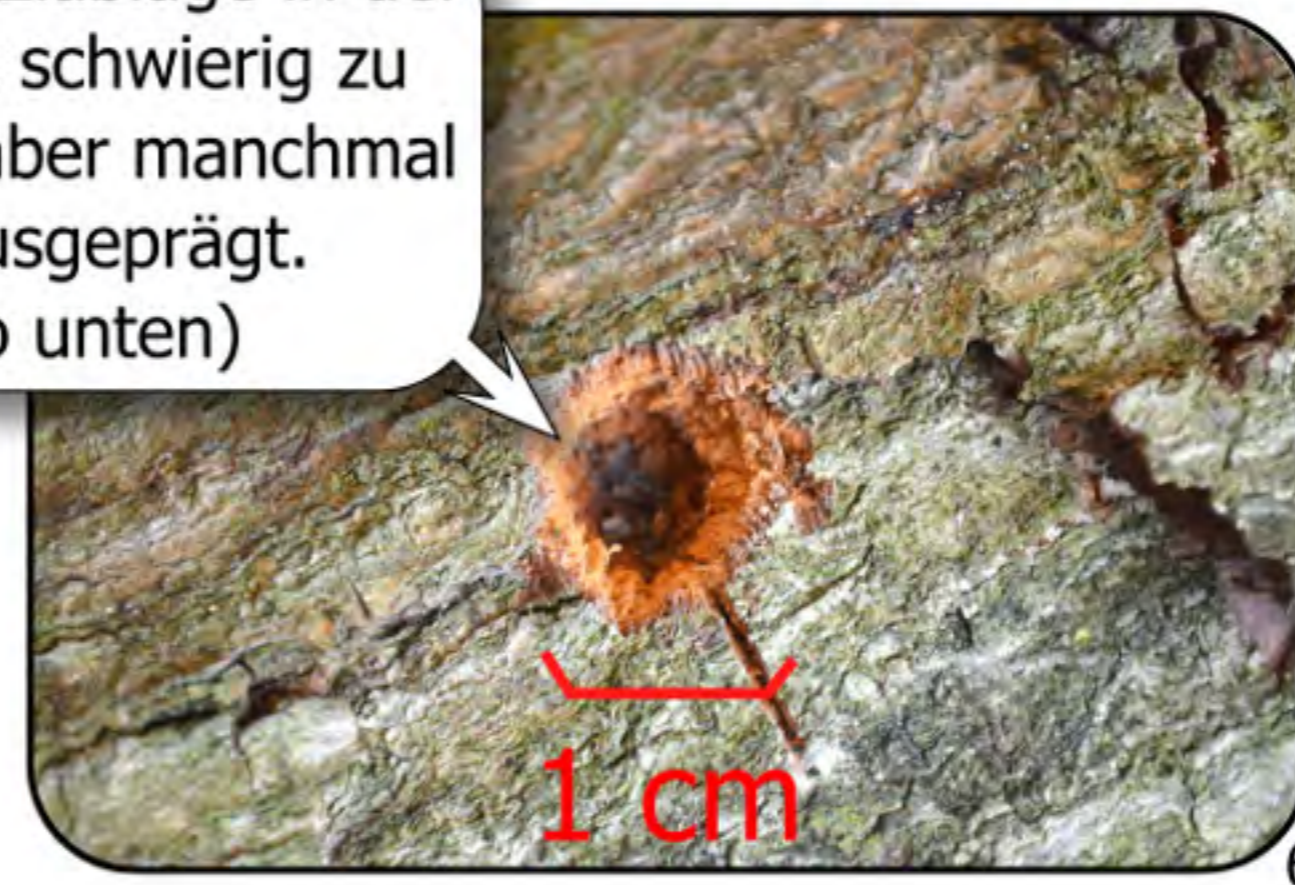
Originalgrösse



Spuren an Bäumen



Spuren der Eiablage in der Rinde. Oft schwierig zu erkennen, aber manchmal sehr ausgeprägt. (Foto unten)



Bitte informieren Sie im Verdachtsfall sofort den Kantonalen Pflanzenschutzdienst unter 026 305 58 65 oder 079 263 21 37

Weitere Informationen zum ALB finden Sie in der Publikation Nr. 50 des WSL "Invasive Laubholz-Bockkäfer aus Asien"

(<http://www.wsl.ch/dienstleistungen/publikationen/pdf/14298.pdf>)

Yann Fagnière, Landwirtschaftliches Institut, Juli 2015

Fotos: 1 - 7 : Yann Fagnière; 8 - 10 : André Chassot